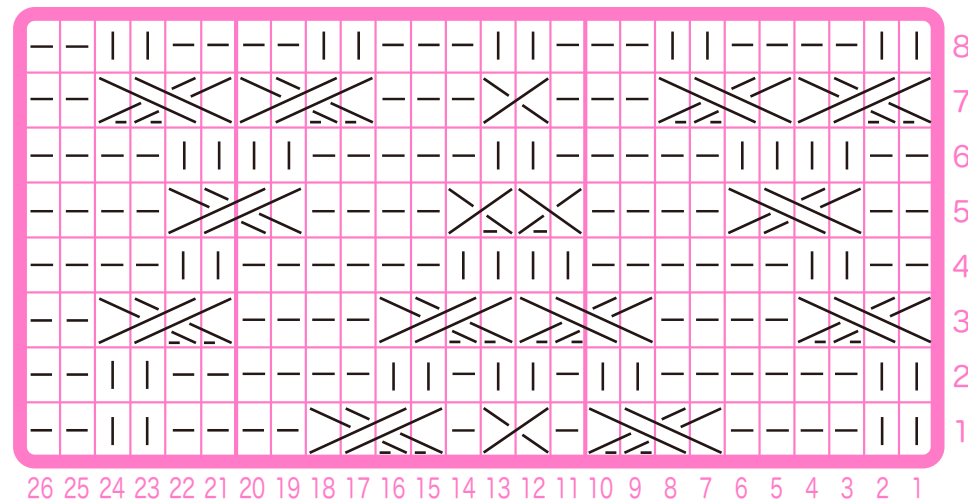


# X PATTERN1 ONION



-  表編み=knit
-  裏編み=purl
-  右上2目交差=C4F(Cable4Front)
-  左上2目交差=C4B(Cable4Back)
-  右上1目交差(裏目)=T2F(Twist2Front)
-  左上1目交差(裏目)=T2B(Twist2Back)

※横線が入っている目は裏目で編みます。

1模様=26目8段(1 pattern=26sts8rows)