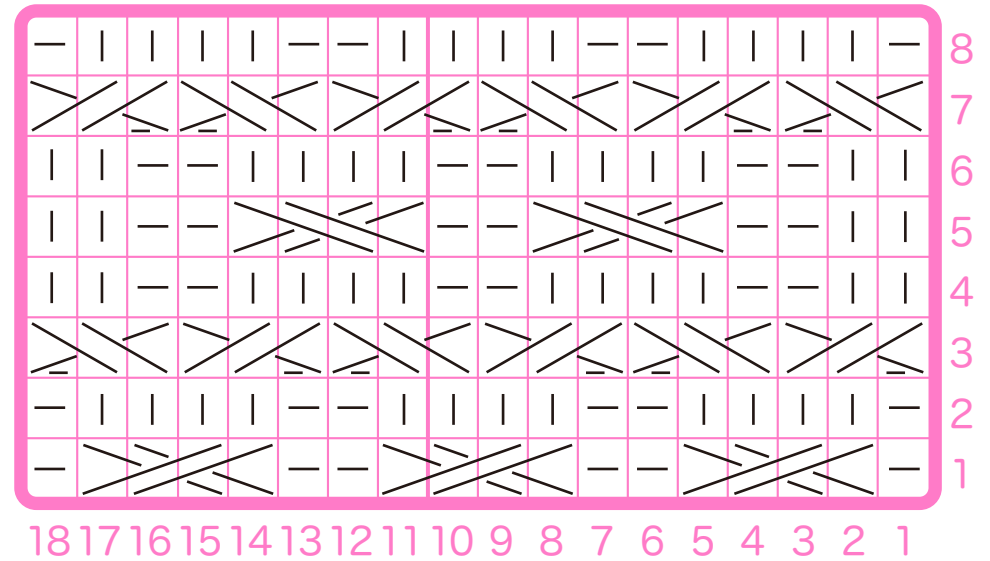


# X PATTERN28 BASKET



| 表編み=knit    — 裏編み=purl

⋈ 右上2目交差=C4F(Cable4Front)

⋇ 左上2目交差=C4B(Cable4Back)

⋈ 右上2×1目交差=C3F(Cable3Front)

⋇ 左上2×1目交差=C3B(Cable3Back)

※横線が入っている目は裏目で編みます。

1模様 = 18目8段(1 pattern = 18sts 8rows)