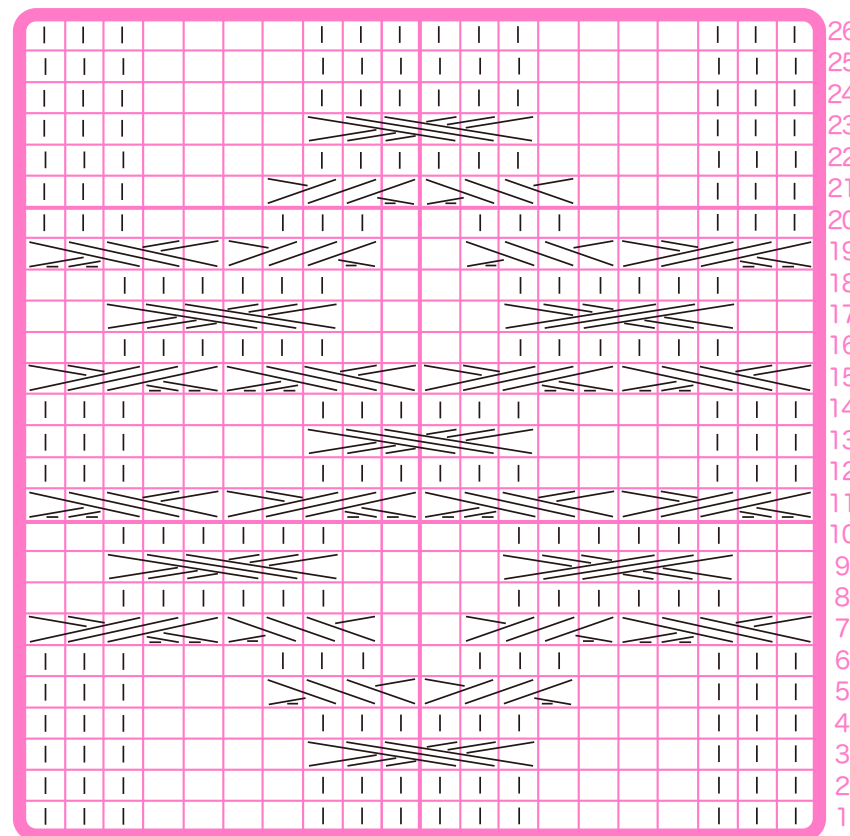


X PATTERN 18 CABLE



20 19 18 17 16 15 14 13 12 11 10 9 8 7 6 5 4 3 2 1

□ 表編み=knit □ = □ 裏編み=purl ※横線が入っている目は裏目で編みます。

 右上3目交差=C6F(Cable6Front)

 左上3目交差=C6B(Cable6Back)

 右上3×2目交差=C5F(Cable5Front)

 左上3×2目交差=C5B(Cable5Back)

 右上3×1目交差=C4F(Cable5Front)

 左上3×1目交差=C4B(Cable5Back)

1模様 = 20目26段 (1 pattern = 20sts 26rows)