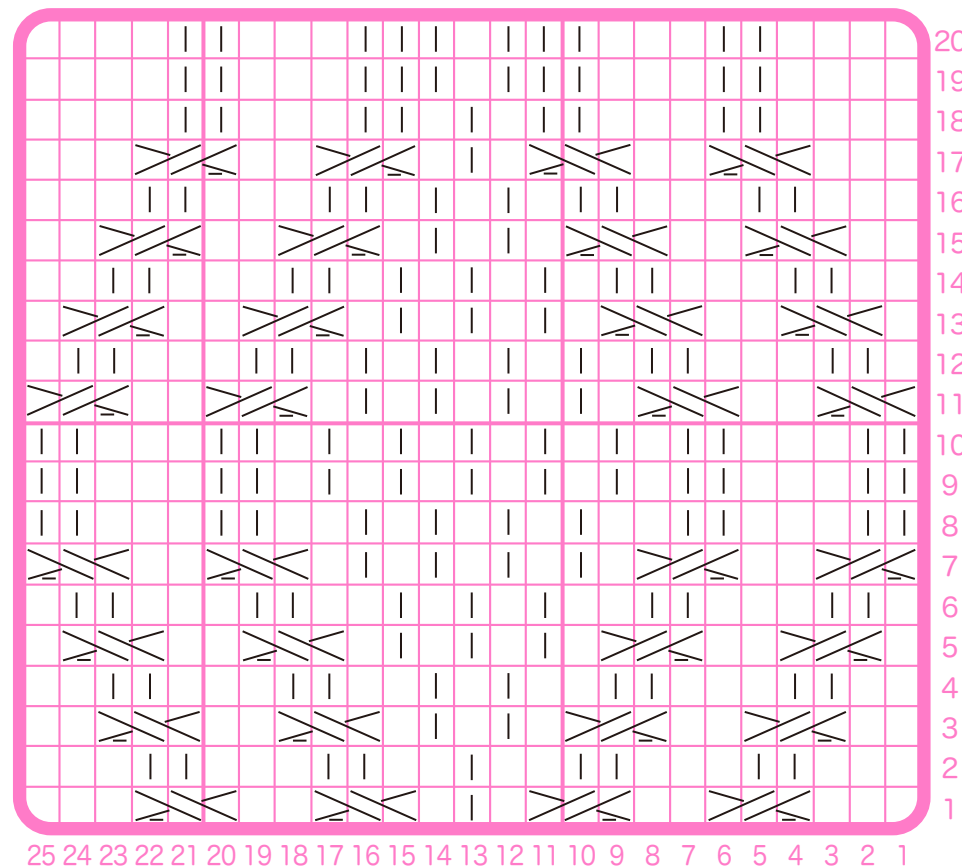




PATTERN 13

ZIGZAG+DOUBLE MOSS



| 表編み=knit
 □ = — 裏編み=purl

/ \ / \ 左上2×1目交差=C3B(Cable3Back)

\ / \ / 右上2×1目交差=C3F(Cable3Front)

※横線が入っている目は裏目で編みます。

1模様 = 25目20段 (1 pattern = 25sts 20rows)