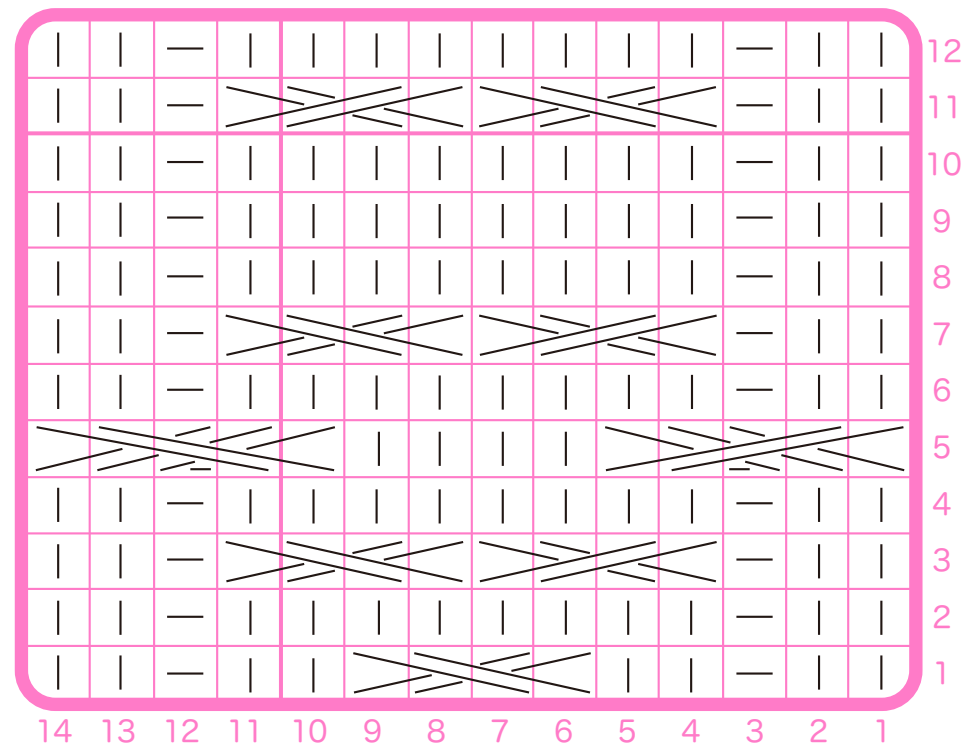


X PATTERN16 CABLE



| 表編み=knit — 裏編み=purl

右上2目交差=C4F(Cable4Front)

左上2目交差=C4B(Cable4Back)

右上2×3目交差=C5F(Cable5Front)

左上2×3目交差=C5B(Cable5Back)

※横線が入っている目は裏目で編みます。

1模様 = 14目12段 (1 pattern = 14sts 12rows)