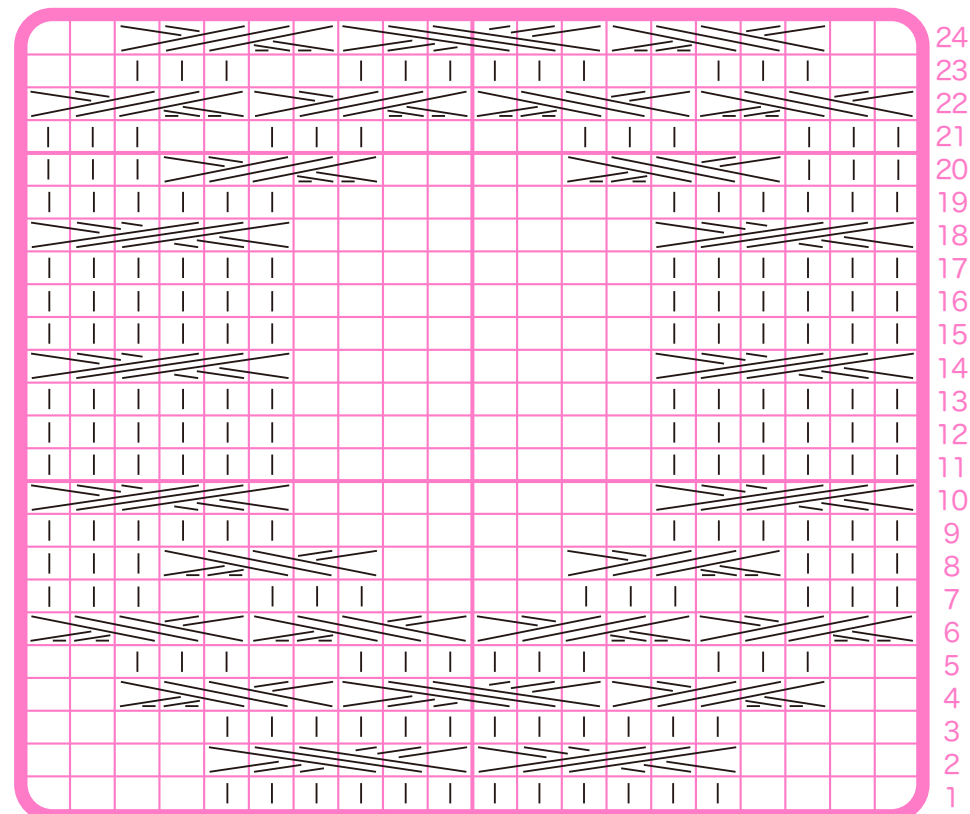


X PATTERN14 CABLE



20 19 18 17 16 15 14 13 12 11 10 9 8 7 6 5 4 3 2 1

| 表編み=knit
 □ = — 裏編み=purl

右上3目交差=C6F

左上3目交差=C6B

右上3×2目交差=C5F

左上3×2目交差=C5B

※横線が入っている目は裏目で編みます。

1模様 = 20目24段 (1 pattern = 20sts 24rows)